

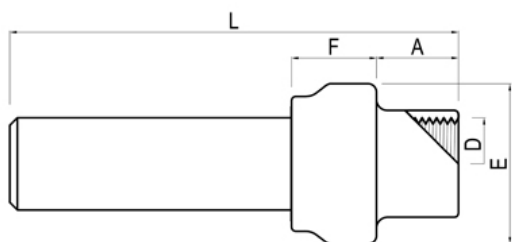


Per sezionamento derivazioni di utenza

L'isolamento delle derivazioni di utenza, nella difesa delle reti per distribuzione di **gas ed acqua** dai fenomeni di corrosione, oltre a costituire un immediato ed **efficace provvedimento di protezione passiva** è premessa indispensabile per la realizzazione di impianti di protezione catodica.

Il particolare disegno di progetto a **due pezzi** con la speciale guarnizione **NBR** a sezione rettangolare (Brevetto PROCHIND®), hanno permesso la realizzazione di un **elemento monolitico** con elevate caratteristiche meccaniche e costruttive.

Ideali per: **ACQUA, GAS**



Estremità F/S
(femmina-saldare)

DN	D	A	F	E	L	Kg
3/4"	26,7	27	31	52	153	1,2
1"	33,4	30	31	58	165	1,4
1" 1/4	42,2	32	33	70	175	1,7
1" 1/2	48,3	32	36	75	187	2,0
2"	60,3	36	39	90	200	3,0
2" 1/2	76,1	40	54	114	233	4,5
3"	88,9	44	65	127	280	6,0
4"	114,3	55	65	152	280	9,0

* Le dimensioni espresse in mm sono a titolo informativo e suscettibili a variazioni

SPECIFICHE TECNICHE

Prodotti e collaudati	UNI-CIG 10284
Pressione Max di esercizio	10 bar
Pressione di collaudo	15 bar
Temperatura max di esercizio	70°C
Res. di isolam. in aria 1000V c.c.	5 Mohm
Res. elettrica di prova	3000 V

MATERIALI

Tronchetti	Acciaio API 5L/ASTM
Bicchieri	Forgiato A105
Anelli isolanti	Policarbonato
Guarnizioni	NBR
Estremità	ISO 7 /API 5L
Rivestimenti	Vernici epossidiche