

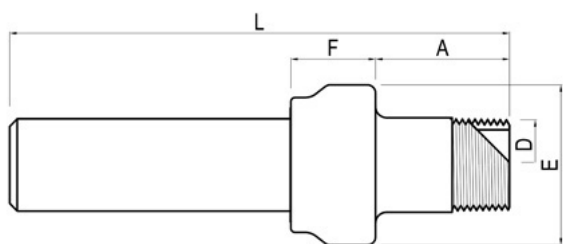


Per sezionamento derivazioni di utenza

L'isolamento delle derivazioni di utenza, nella difesa delle reti per distribuzione di **gas ed acqua** dai fenomeni di corrosione, oltre a costituire un immediato ed **efficace provvedimento di protezione passiva** è premessa indispensabile per la realizzazione di impianti di protezione catodica.

Il particolare disegno di progetto a **due pezzi** con la speciale guarnizione **NBR** a sezione rettangolare (Brevetto PROCHIND®), hanno permesso la realizzazione di un **elemento monolitico** con elevate caratteristiche meccaniche e costruttive.

Ideali per: **ACQUA, GAS**



Estremità M/S
(maschio-saldare)

| DN | D | A | F | E | L | Kg |
|--------|-------|-----|----|-----|-----|-----|
| 3/4" | 26,7 | 41 | 31 | 52 | 167 | 0,6 |
| 1" | 33,4 | 50 | 31 | 58 | 184 | 0,8 |
| 1" 1/4 | 42,2 | 51 | 34 | 70 | 194 | 1,3 |
| 1" 1/2 | 48,3 | 56 | 36 | 75 | 211 | 1,5 |
| 2" | 60,3 | 62 | 39 | 90 | 227 | 1,9 |
| 2" 1/2 | 76,1 | 63 | 54 | 114 | 256 | 3,8 |
| 3" | 88,9 | 72 | 65 | 127 | 300 | 5,0 |
| 4" | 114,3 | 102 | 65 | 156 | 330 | 7,5 |

* Le dimensioni espresse in mm sono a titolo informativo e suscettibili a variazioni

SPECIFICHE TECNICHE

| | |
|------------------------------------|----------------------|
| Prodotti e collaudati | UNI-CIG 10284 |
| Pressione Max di esercizio | 10 bar |
| Pressione di collaudo | 15 bar |
| Temperatura max di esercizio | 70°C |
| Res. di isolam. in aria 1000V c.c. | 5 Mohm |
| Res. elettrica di prova | 3000 V |

MATERIALI

| | |
|-----------------|----------------------------|
| Tronchetti | Acciaio API 5L/ASTM |
| Bicchieri | Forgiato A105 |
| Anelli isolanti | Policarbonato |
| Guarnizioni | NBR |
| Estremità | ISO7- API 5L |
| Rivestimenti | Vernici epossidiche |